

CSU Holbæk, Kommunikationscentret

TALE- OG SPROGVANSKELIGHEDER

som følge af erhvervet hjerneskade

For borgere i Holbæk og Odsherred Kommune



Gå fra parkeringspladsen op ad stien, forbi bommen og drej til venstre



Følg fortsat stien – hvor den drejer mod højre, finder du indgang til Tale og Kommunikation SP15

CSU Holbæk, Kommunikationscentret

Tale og Kommunikation
Seminariparken 2, SP15
4300 Holbæk

Csu-tale@holb.dk





Evnen til at kommunikere kan blive påvirket efter en blodprop, hjerneblødning eller anden skade i hjernen.

Afasi

Afasi er en sprogforstyrrelse, som betyder tab af evnen til at opfatte og bruge sproget. Symptomerne kan være vanskeligheder med at udtrykke sig mundtligt, opfatte talt sprog og med at læse og skrive.

Talepraksi

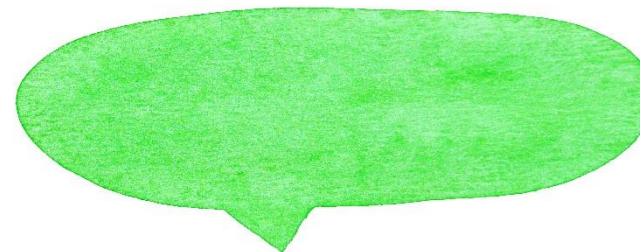
Talepraksi betyder nedsat evne til at udtale sproglyde og til at foretage flydende skift fra én sproglyd til en anden. Talepraksi forekommer ofte sammen med afasi.

Dysartri

Dysartri er nedsat evne til at tale tydeligt på grund af lammelser eller koordineringsvanskeligheder af taleorganerne. Symptomerne kan være utydelig tale, svag stemme og ændret taletempo.

Vi kan hjælpe dig med

- Logopædisk (talepædagogisk) udredning
- Rådgivning og vejledning af borgeren og de pårørende
- Undervisning



Den logopædiske udredning og undervisning finder som udgangspunkt sted i CSUs lokaler, på plejehjem eller i eget hjem efter aftale.

Undervisningen tilrettelægges efter den enkeltes behov og ressourcer og kan foregå enten individuelt eller på mindre hold. Ligeledes kan der være undervisning af de pårørende.

Henvendelse

Borgere i Holbæk og Odsherred Kommuner kan frit henvende sig direkte til Tale og Kommunikation, ligesom sagsbehandlere eller andre fagpersoner kan henvise.

Udredning, undervisning og rådgivning er gratis for borgeren og betales via lovgivningen.

Hvem er vi?

I Tale og Kommunikation er der ansat audiologopæder (talepædagoger). Vi er specielt uddannede til at hjælpe dig.

Kontakt

Kontakt os og aftal en tid til rådgivning. Vi svarer gerne på spørgsmål.

Kontakt Tale og Kommunikation, CSU Holbæk

- Mail: csu-tale@holb.dk
- Sikker mail: sikkerpost@holb.dk – skriv 'Logopæd CSU Kommunikationscentret' i emnefeltet
- Telefon: 72368773 eller 72362722