

CSU Holbæk, Kommunikationscentret

STAMMEN OG LØBSK TALE

For borgere i Holbæk og Odsherred Kommune



Gå fra parkeringspladsen op ad stien, forbi bommen og drej til venstre



Følg fortsat stien – hvor den drejer mod højre, finder du indgang til Tale og Kommunikation SP15

### CSU Holbæk, Kommunikationscentret

Tale og Kommunikation  
Seminarieparken 2, SP15  
4300 Holbæk

Tlf.nr. 7236 3174





## Stammen

Stammen er brud i den almindelige flydende tale. Brudene kan være gentagelser af lyde, stavelser eller ord, forlængelser af lyde eller en blokering af talestrømmen. Brudene kan være ledsaget af medbevægelser i kroppen, grimasser og unaturlig øjenkontakt.

Stammen kan også være *skjult*, idet personen undgår ord og situationer for ikke at komme til at stamme. Det kan betyde, at man ikke får sagt det, man gerne vil sige og trækker sig fra kommunikationen med andre.

Hos personer, der stammer, ses endvidere ofte en psykologisk overbygning som negative tanker om sig selv og angst for at stamme.



## Løbsk tale

Løbsk tale viser sig ved et hurtigt taletempo og en uregelmæssig og utydelige tale. Desuden kan det medføre:

- At det er svært at strukturere det, man gerne vil sige
- Gentagelser af ord, selvrettelser og omskrivninger
- At den 'røde tråd' i samtaler mistes
- At endelserne i ord udelades især ved udtalen af lange ord
- At personen med løbsk tale ikke nødvendigvis selv er påvirket af taleproblemet

Løbsk tale kan forekomme sammen med stammen.



## Vi kan hjælpe dig med

- Logopædisk (talepædagogisk) udredning
- Rådgivning og vejledning af borgeren og de pårørende
- Undervisning

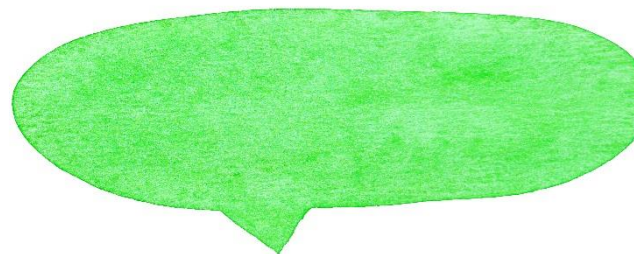
Den indledende samtale finder som udgangspunkt sted i CSUs lokaler.

Undervisningen tilrettelægges efter den enkeltes behov og ressourcer.

## Henvendelse

Borgere i Holbæk og Odsherred Kommuner kan frit henvende sig direkte til Tale og Kommunikation, ligesom sagsbehandlere eller andre fagpersoner kan henvise.

Udredning, undervisning og rådgivning er gratis for borgeren og betales via lovgivningen.



## Hvem er vi?

I Tale og Kommunikation er der ansat audiologopæder og talepædagoger. Vi er specielt uddannede til at hjælpe dig.

## Kontakt

Kontakt os og aftal en tid til rådgivning. Vi svarer gerne på spørgsmål.

Kontakt Tale og Kommunikation, CSU Holbæk

- Mail: [csu-tale@holb.dk](mailto:csu-tale@holb.dk)
- Sikker mail: [sikkerpost@holb.dk](mailto:sikkerpost@holb.dk) – skriv 'Logopæd CSU Kommunikationscentret' i emnefeltet
- Telefon: 7236 6948